

「アンは愛知・岐阜でNO.1の教室へ」

1才から大学受験生まで、のべ10,000名の子ども達が学ぶアンイングリッシュグループ



アンイングリッシュグループ

まなぶ学童

働いているママはもちろん、
働いていないママも大歓迎
誰でも通えます!

まなび
アンワールド



AN MANABI WORLD

夏休み会員 募集中

夏休みだけの
お預かり
OK

夏休み期間中だけアンまなびワールドで
預かって欲しいとの声も多数頂いています。
夏期生大歓迎です!是非、ご相談ください!!

最長21:30まで対応

*ご希望の日のみ延長も可能です

対象学年:小1~小6生

基本お預かり時間

15:00~19:00

夏休み特別お預かり(ロング)

9:00~19:00

夏休み特別お預かり(ショート)

9:00~13:00

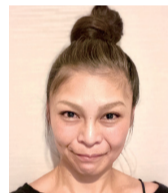
様々なまなびイベントをご用意しています!



ある1日のスケジュール

7/24(月)

- 9:00 ~ 9:50 宿題・キッズテキスト
- 10:00 ~ 10:50 宿題・キッズテキスト
- 11:00 ~ 12:30 スライム作り
- 12:30 ~ 13:30 Lunch
- 13:30 ~ 14:30 宿題・キッズテキスト
- 14:40 ~ おやつ・読書
- 16:00 ~ キッズ授業
- 17:00 ~ キッズ授業



白鳳教室
越石 百合子 園長

昨年夏休みには『アンまなびワールド運動会』を開催しました。子供達の主体性を大切に、「どんな企画をしたいか」という段階から仲間同士で話し合い、「その企画をする為の材料・作り上げる為の工程や役割」に至るまで、子供達自身に考えてもらい、学習活動の合間を利用して飾り付けやイベントセットの作成をしました。競技を通して個人の目標であったり、団結力・助け合い、応援をすることで仲間意識など多くのものを学ぶことが出来ました。また、その練習の中でも、お互いに教え合う姿や、チームに貢献できるよう何度も繰り返し練習をする姿などが見られ、イベントを通し子供達の目標に向かう様々な姿に出会うことが出来ました。

このように企画・日常行動を「習慣化」したプログラムを作り、仲間同士で共有し合い、集団生活をする上でのルール遵守や、人への思いやり・挨拶等の人間力形成にも力を入れて指導しております。

このアンまなびワールドで、みなさんも一緒に楽しみながら学びの環境で夏休みを過ごしてみませんか? 規則正しい学習習慣を一緒に身につけましょう。素敵な出会いを心よりお待ちしております。



夏休み中の
アクティビティーの様子



イメージキャラクター
アンちゃん



速読



スライム作り



まなびワールド運動会

お母さんの様々なニーズにお答えします

下の子が産まれて、夏休み一日中は、上の子の相手ができない...週二回だけでも、みてほしいなあ

夏休みの機会に、是非、英語やそろばん、習字などやらせて合う習い事を見つけたい。

夏休みは、祖父母に預かってもらうつもりだけど、祖父母も毎日、は限界...なんとか、週二回みてほしい...

夏休みの宿題をやらせるのが、大変...夏休みの宿題をすべてやらせてほしい。

家ばかりじゃ、飽きてしまうので、イベント等やるときだけ、月に四日間預けたい!

夏休みだけど、週三回のパートが休めない...なんとか、午前中だけ預かってほしい

夏休み一日中ゲームやテレビにうんざり。週二回でも、勉強みてほしい。

なかなか出かけられないので、塾のイベントに参加させたい。

プログラミングに興味がある息子に夏休みプログラミングを習わせてみたい。



リサ先生

まなぶ学童

まなび
アンワールド

AN MANABI WORLD

お問い合わせ

お問合せはコールセンターで承ります
月~金 10:30~22:00 土 10:30~19:00

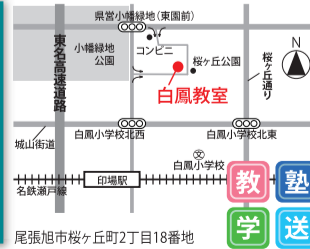


0561-58-3711

詳しくはコチラから → <http://www.meidaisky.jp>



白鳳教室



尾張旭市桜ヶ丘町2丁目18番地

教 各種カルチャー 塾 学習指導 学 学童サービス 送 送迎サービス *教室により提供サービスが異なります

アンイングリッシュグループ

愛知・岐阜県下に77教室



まなぶ学童

まなびワールド

AN MANABI WORLD

まなびワールド は、名古屋市、尾張旭市、岡崎市に5教室

白鳳教室 ☎0561-58-3711 千種本部教室 ☎052-711-6758 本山駅前教室 ☎052-781-9813 四軒家教室 ☎052-888-5903 岡崎教室 ☎0564-54-8772